

Cómo cuidar su catéter

Cuidado del sitio de su catéter venoso central – esterilizado



Cambio del vendaje – Técnica esterilizada

La zona de la piel que rodea la salida del catéter debe mantenerse limpia y se debe aplicar un vendaje esterilizado nuevo regularmente. Su enfermera y médico le indicarán la mejor frecuencia para este procedimiento.

Antes de comenzar

1. Lávese bien las manos.
2. Prepare la zona de trabajo.
3. Reúna los siguientes artículos:
 - Kit de vendaje esterilizado preenvasado
 -
 - Mascarilla
 - Hisopillos antisépticos
 - Cinta adhesiva de 1 pulgada
 - _____
 - Guantes esterilizados
 - Vendaje esterilizado (gasa o transparente)
 - Hisopillo especial para proteger la piel (opcional)
 - _____

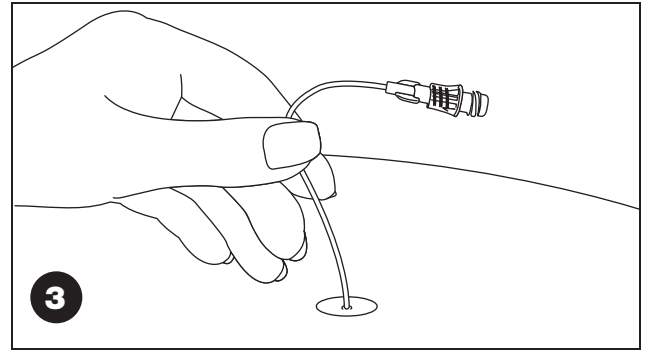
Pasos básicos

1. Lávese bien las manos.
2. Cambie el vendaje cada ___ días. Desprenda con cuidado y quite la cinta adhesiva y el vendaje viejos del sitio de salida y deseche.

NO USE TIJERAS.

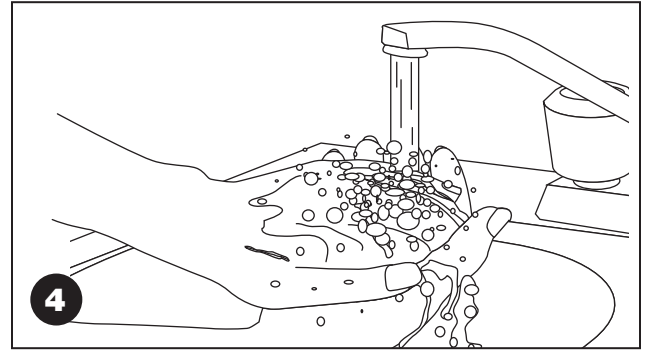
NOTA: Cuando la persona que lo cuida quita el vendaje viejo, debe utilizar guantes desechables y una mascarilla. No toque la salida del catéter con sus manos cuando quita el vendaje viejo.

3. Mire cuidadosamente el área de la piel que rodea el sitio de salida del catéter para ver si hay señales de infección. Como por ejemplo:
- Rojez
 - Irritación
 - Mayor hipersensibilidad
 - Drenaje

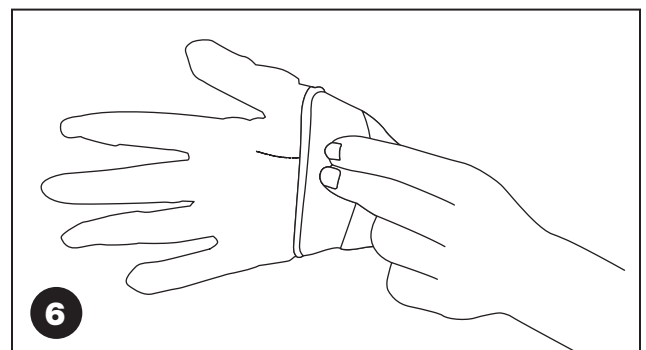


Informe sobre estas señales de inmediato a su enfermera.

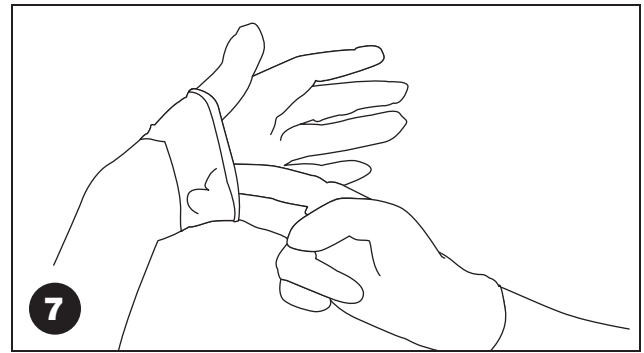
4. Vuelva a lavarse las manos. Si le está ayudando la persona que le atiende, debe quitarse los guantes y volver a lavarse las manos.
5. Despegue el papel que cubre el kit de cambio de vendaje. Mantenga el contenido en la porción de plástico del kit. Póngase la mascarilla enlazando el elástico detrás de las orejas. La persona que cambia el vendaje debe usar una mascarilla. Si la persona que lo atiende es la que cambia el vendaje, no es necesario que usted use una mascarilla, siempre y cuando gire su cabeza en dirección contraria al sitio de salida mientras le cambian el vendaje. Si esto no es posible, entonces usted, el paciente, también debe usar una mascarilla.



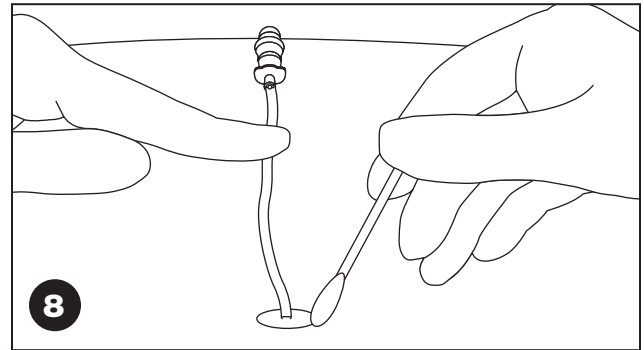
6. Saque el paquete de los guantes y ábralo. Tome cuidadosamente uno de los guantes esterilizados del interior del doblez y deslice su otra mano dentro del mismo. Tenga cuidado de no tocar la parte exterior del guante o el contenido de la bandeja con sus dedos.



7. Tome el otro guante deslizando los dedos medio e índice de su mano enguantada debajo del dobléz como se indica. Continúe metiendo su mano en el guante, tocando solamente la parte EXTERIOR esterilizada del guante con su otra mano enguantada.

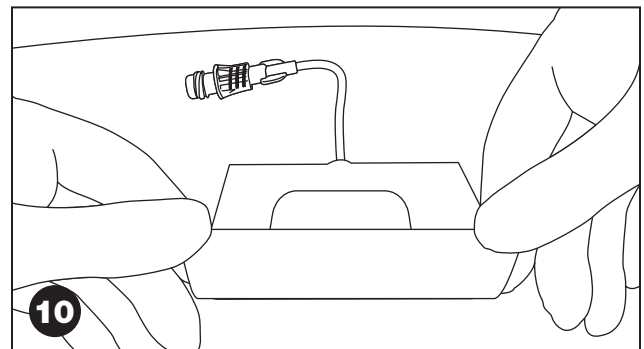


8. Abra el paquete de hisopillos antisépticos. Si está utilizando hisopillos de povidona-yodo e hisopillos de alcohol, comience con los hisopillos de alcohol. Utilizándolos uno a la vez, limpie la piel que rodea el sitio de salida. Empiece desde el punto donde el catéter sale de la piel y continúe hacia fuera, moviendo el hisopillo en forma circular. Limpie a una distancia de por lo menos 3 pulgadas del sitio de salida. Deseche los hisopillos y permita que la zona se seque.

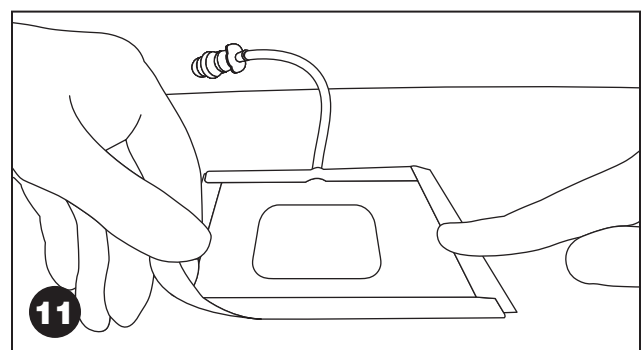


Excepción: Si está utilizando Chloraprep®, frote con un movimiento hacia atrás y hacia adelante, aplicando fricción.

9. Si está usando hisopillos de povidona-yodo e hisopillos de alcohol, repita este procedimiento utilizando tres hisopillos de povidona-yodo. Permita que la piel se seque completamente. Puede tomar hasta un minuto para que se seque completamente.

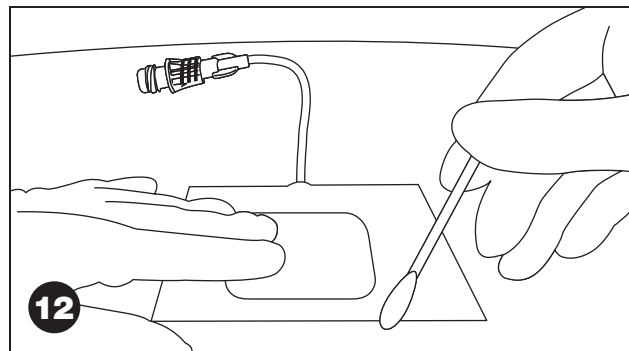


10. Coloque un nuevo vendaje de gasa esterilizado sobre el sitio de salida. (Continúe con el Paso 12 si está utilizando un vendaje transparente).

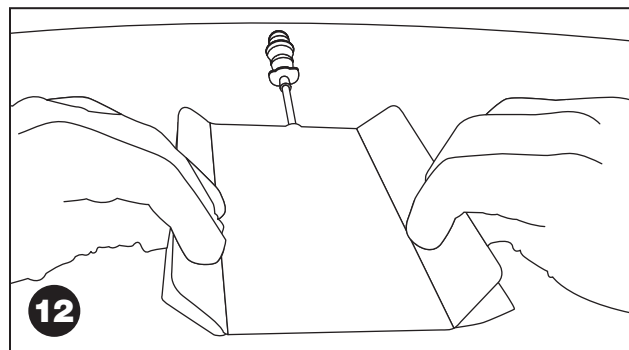


11. Asegure los bordes del vendaje con cinta adhesiva.

12. **AVISO ESPECIAL:** No use gasa si está utilizando un vendaje transparente. Póngase el vendaje transparente directamente sobre la piel después de pintar la zona con un hisopillo protector de la piel especial. Para colocar el vendaje transparente, quite el papel protector del lado pegajoso, luego ponga el lado pegajoso mirando hacia abajo sobre el sitio de salida del catéter. Presione el vendaje suavemente sobre la piel a medida que quita el papel protector de la parte superior.



13. Doble la porción sobrante del tubo en forma circular con la parte abierta hacia arriba y adhiérala a su pecho con cinta adhesiva.



EVITE PEGAR EL CATETER DIRECTAMENTE AL VENDAJE.

14. Sáquese los guantes y deseche según las instrucciones de su enfermera.

